



ADAPTADOR SEM FIOS 300N BANDA DUPLA USB 2.0



**Manual de Instalação Rápida
DN-70550**

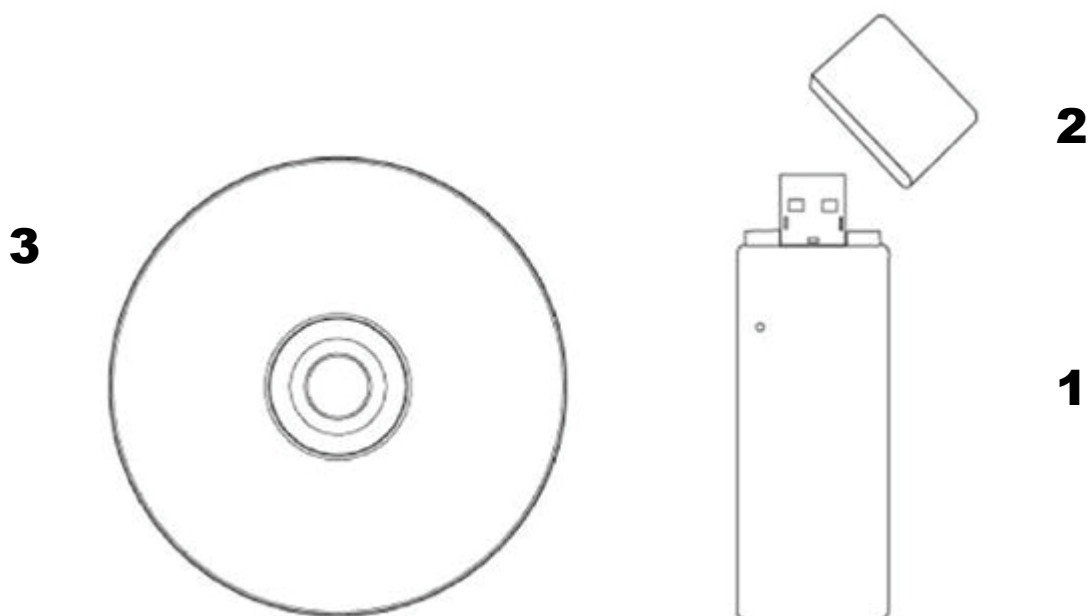
Conteúdo

Conteúdo da Embalagem.....	Página 1
Instalação do Cartão de Rede.....	Página 2
Ligar o Ponto de Acesso Sem Fios.....	Página 5

Conteúdo da Embalagem

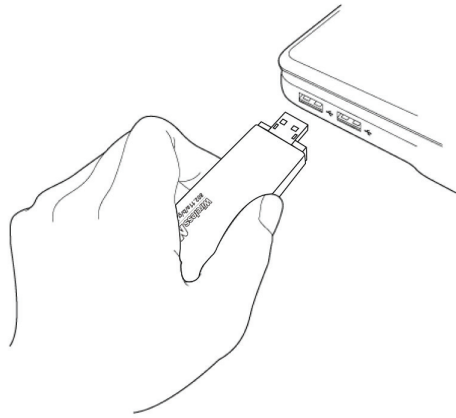
Antes de começar a usar este cartão de rede sem fios, deve verificar se a embalagem está completa, e contactar o seu revendedor para solicitar algum item que esteja em falta.

- Cartão de rede sem fios USB (1 unid.) 1
- Capa de Protecção (1 unid.) 2
- Controlador/Utilitário/ CD-ROM do manual do utilizador (1 unid.) 3



Instalação do Cartão de Rede

Seguir as seguintes instruções para instalar o seu novo cartão de rede sem fios USB.



1. Inserir o cartão de rede sem fios USB numa porta USB 2.0 vazia do seu computador, depois de o mesmo estar ligado.

Nunca usar de força para introduzir o cartão, se achar que está encravado, retirar o cartão e tentar de novo.

Found New Hardware Wizard



Welcome to the Found New Hardware Wizard

Windows will search for current and updated software by looking on your computer, on the hardware installation CD, or on the Windows Update Web site (with your permission).

[Read our privacy policy](#)

Can Windows connect to Windows Update to search for software?

- Yes, this time only
 Yes, now and every time I connect a device
 No, not this time

Click Next to continue.

< Back

Next >

Cancel

2. Se aparecer a seguinte mensagem no seu computador, clicar 'Cancel'.

Ralink Wireless LAN - InstallShield Wizard

License Agreement

Please read the following license agreement carefully.

=====

RALINK Wireless Utility for Windows 98/ME/2000/XP/Vista
Copyright (C) RALINK TECHNOLOGY, CORP. All Rights Reserved.

=====

Thank you for purchasing RALINK Wireless product!

SOFTWARE PRODUCT LICENSE
The SOFTWARE PRODUCT is protected by copyright laws and international copyright treaties, as well as other intellectual property laws and treaties. The SOFTWARE PRODUCT is licensed, not sold.

1. GRANT OF LICENSE. This End-User License Agreement grants you the following rights: Installation and Use. You may install and use an unlimited number of copies of the SOFTWARE PRODUCT.

Reproduction and Distribution. You may reproduce and distribute an unlimited number of copies of the SOFTWARE PRODUCT, provided that each copy shall be a true and complete copy, including all copyright and trademark notices, and shall be accompanied by a copy of this EULA. Copies of the SOFTWARE PRODUCT may be distributed as a standalone product or included with your own product.

I accept the terms of the license agreement

Print

I do not accept the terms of the license agreement

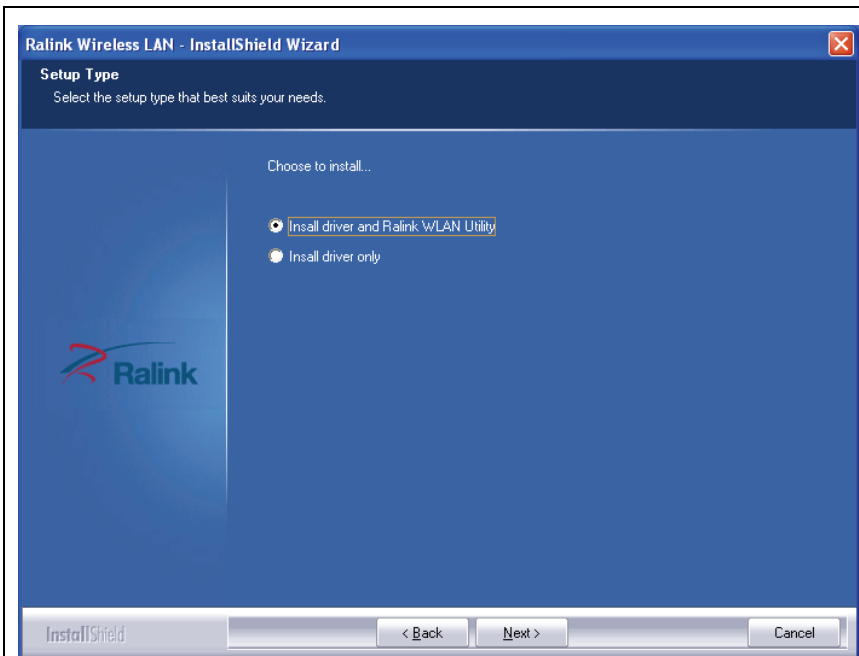
InstallShield

< Back

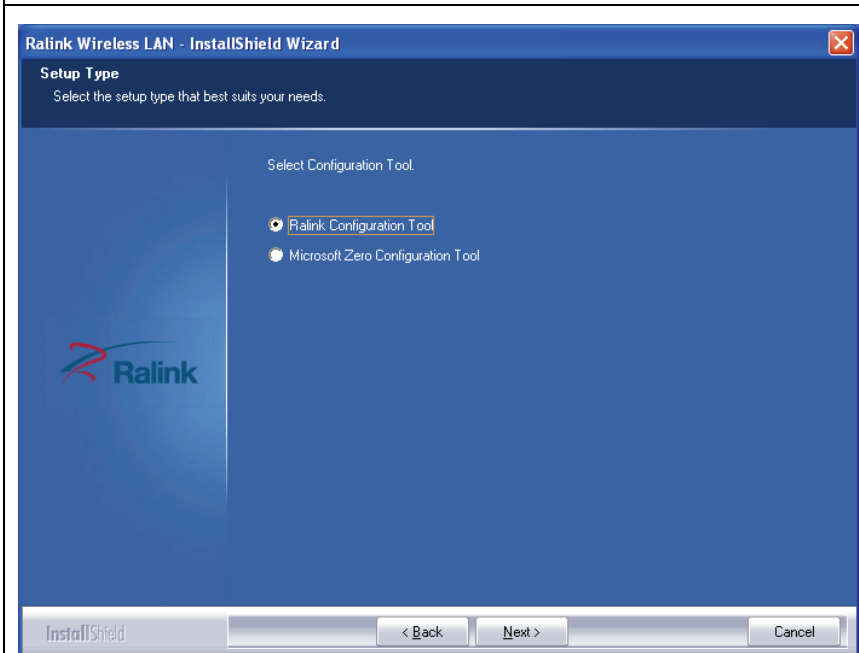
Next >

Cancel

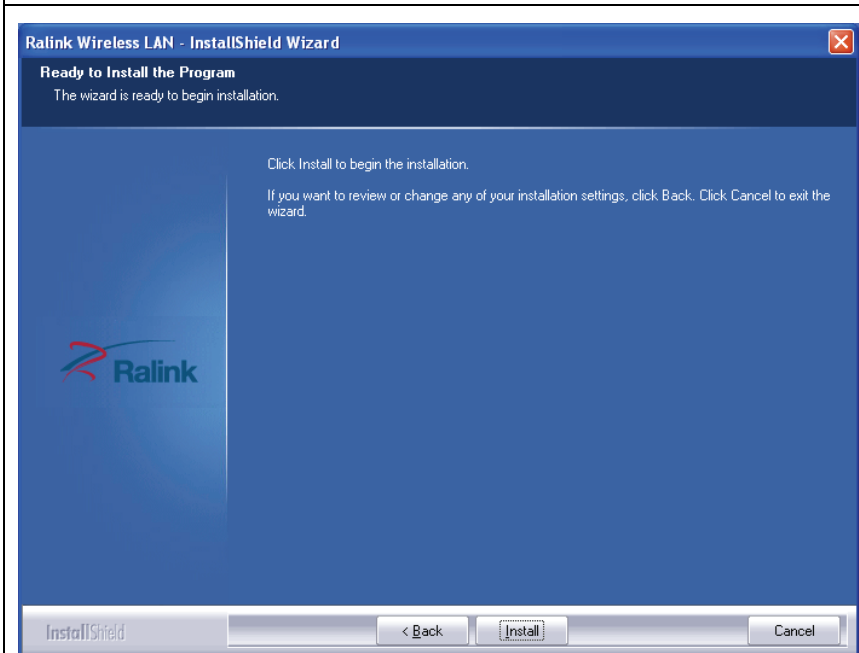
3. Introduzir o dispositivo controlador na entrada CD/DVD ROM do seu computador e executar o programa 'Setup.exe'. Deve ler o cordo de licença de utilização e clicar em 'Aceito os termos do acordo de licença' e 'Next' para aceitar o acordo de licença.



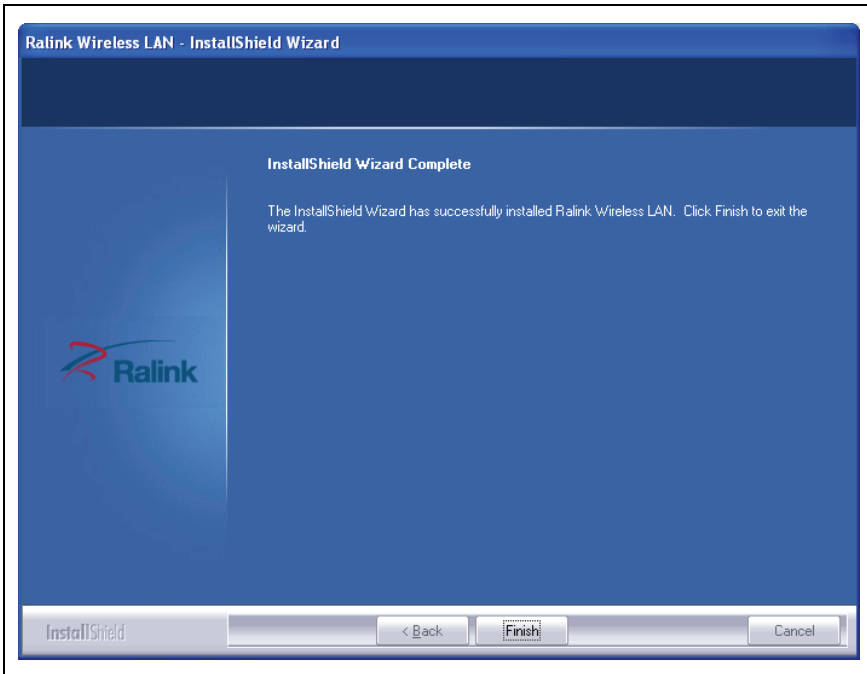
4. É recomendado instalar o controlador e o utilitário se o cartão de rede estiver a ser instalado pela primeira vez. Se pretender actualizar apenas o controlador, escolher 'Install driver only'. Clicar 'Next' para continuar.



5. Pode escolher aqui a ferramenta de configuração usada para configurar o cartão de rede sem fios. É recomendado seleccionar 'Ralink Configuration Tool', a qual lhe proporciona o acesso total a todas as funções deste cartão de rede sem fios. Se preferir usar a ferramenta de configuração fornecida pelo Windows XP, Vista ou 7, deve seleccionar 'Microsoft Zero Configuration Tool' depois clicar 'Next'.



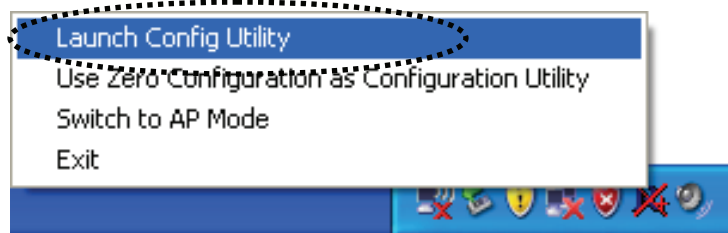
6. Neste momento visualizará a seguinte mensagem, clicar em 'Install' para iniciar a instalação. **Se visualizar de novo a mensagem 'Found New Hardware' , deve ignorá-la e aguardar.**



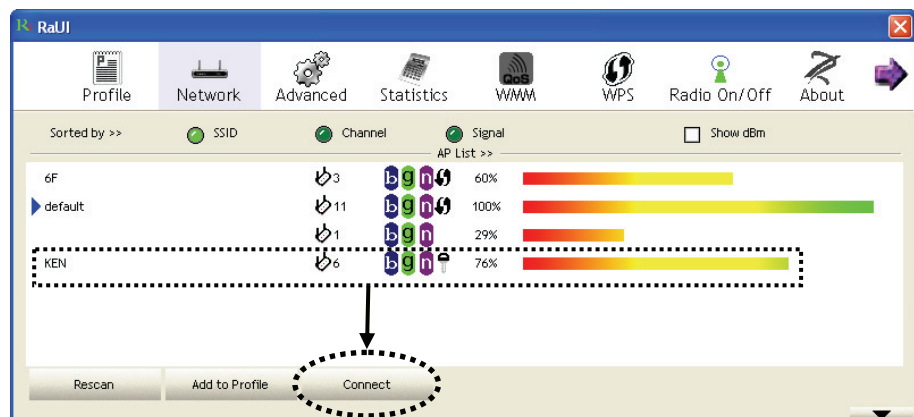
7. Aguardar enquanto o procedimento de instalação está a ser executado. Quando visualizar esta mensagem, clicar em 'Finish' para concluir o procedimento da instalação.

Ligar o Ponto de Acesso Sem Fios

Usar o Utilitário de Configuração para ligar ao ponto de acesso sem fios.



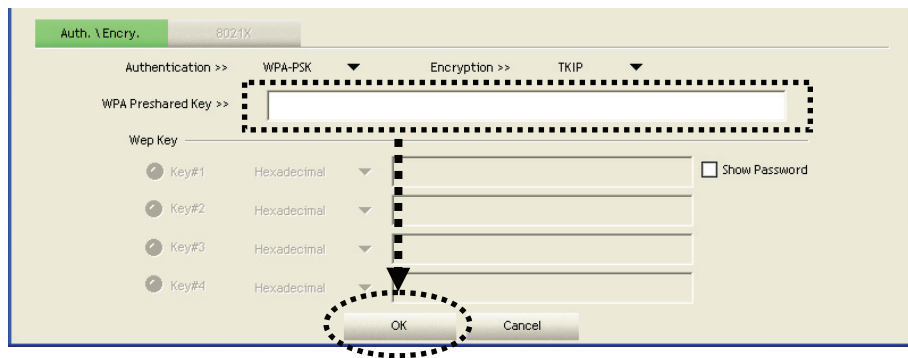
1. Depois de a instalação estar concluída, o utilitário de configuração sem fios será mostrado automaticamente no ambiente de trabalho do seu computador. O ícone estará no canto inferior direito do seu sistema Windows. Pode clicar no ícone com o botão do lado direito do rato, e seleccionar o utilitário de configuração que pretende usar ou alterar o cartão de rede para o modo AP.



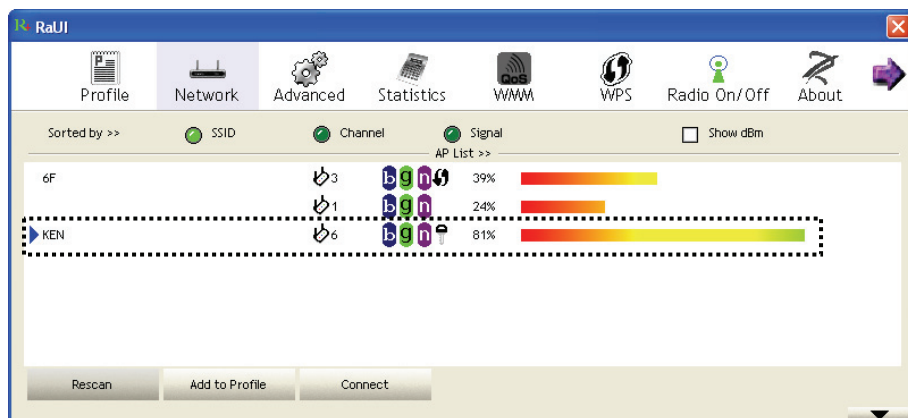
2. O utilitário de configuração procurará os pontos de acesso sem fios e acederá automaticamente a qualquer ponto de acesso sem fios não codificado. Se pretender ligar a outro ponto de acesso, deve seleccionar o ponto de acesso e clicar 'Connect'.

Se o ponto de acesso que pretende ligar não for aqui mostrado, deve clicar 'Rescan'.

NOTA: No Vista, o cartão de rede não ligará automaticamente a qualquer ponto de acesso sem fios não codificado.



3. Se o ponto de acesso sem fios utilizar codificação, tem de introduzir o código WEP ou o código pré-partilhado WPA. Deve contactar o proprietário do ponto de acesso sem fios que pretende ligar e introduzir aqui a chave correcta, e depois clicar 'OK'. Se o valor que introduziu aqui não estiver correcto, não lhe será possível ligar ao ponto de acesso sem fios.



4. Se o ponto de acesso sem fios for ligado com sucesso, visualizará um símbolo ► em frente do nome do dispositivo sem fios.

Para definições avançadas e para outras funções deste cartão USB de rede sem fios, deve consultar o manual do utilizador incluído no CD-ROM fornecido.

